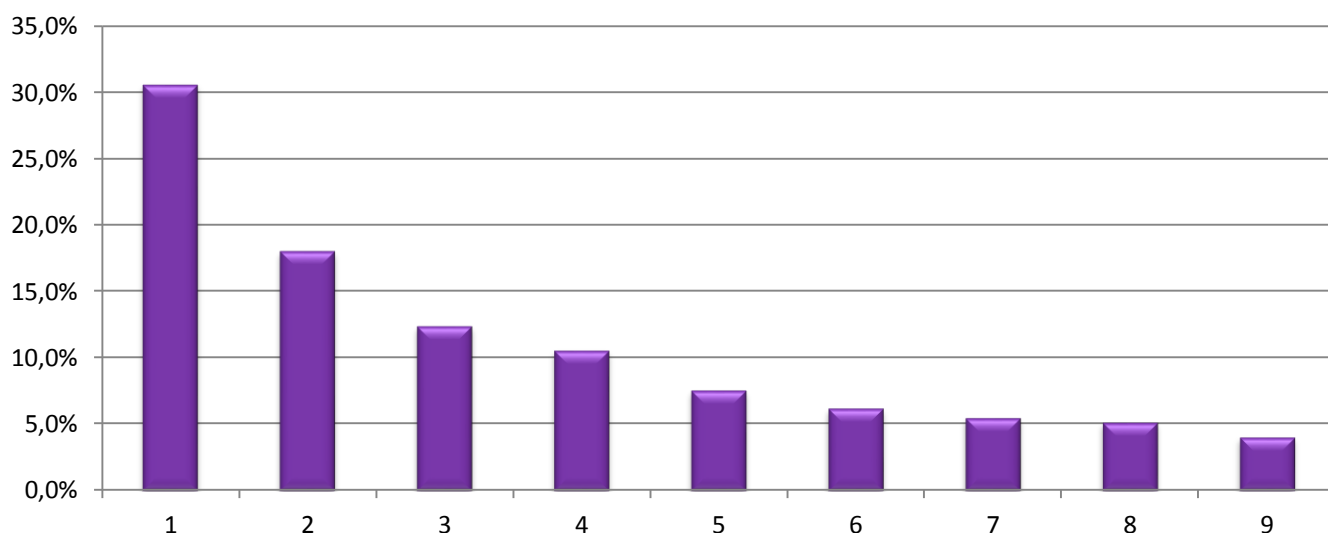


Les aires des villes de France

<i>premier chiffre significatif de l'aire</i>	<i>effectifs</i>	<i>fréquences</i>	<i>Résultats attendus avec la loi de Benford</i>
1	1001	30,6%	30,1%
2	590	18,0%	17,6%
3	406	12,4%	12,5%
4	346	10,6%	9,7%
5	248	7,6%	7,9%
6	203	6,2%	6,7%
7	179	5,5%	5,8%
8	169	5,2%	5,1%
9	132	4,0%	4,6%
<i>Nombre de villes</i>	3274		

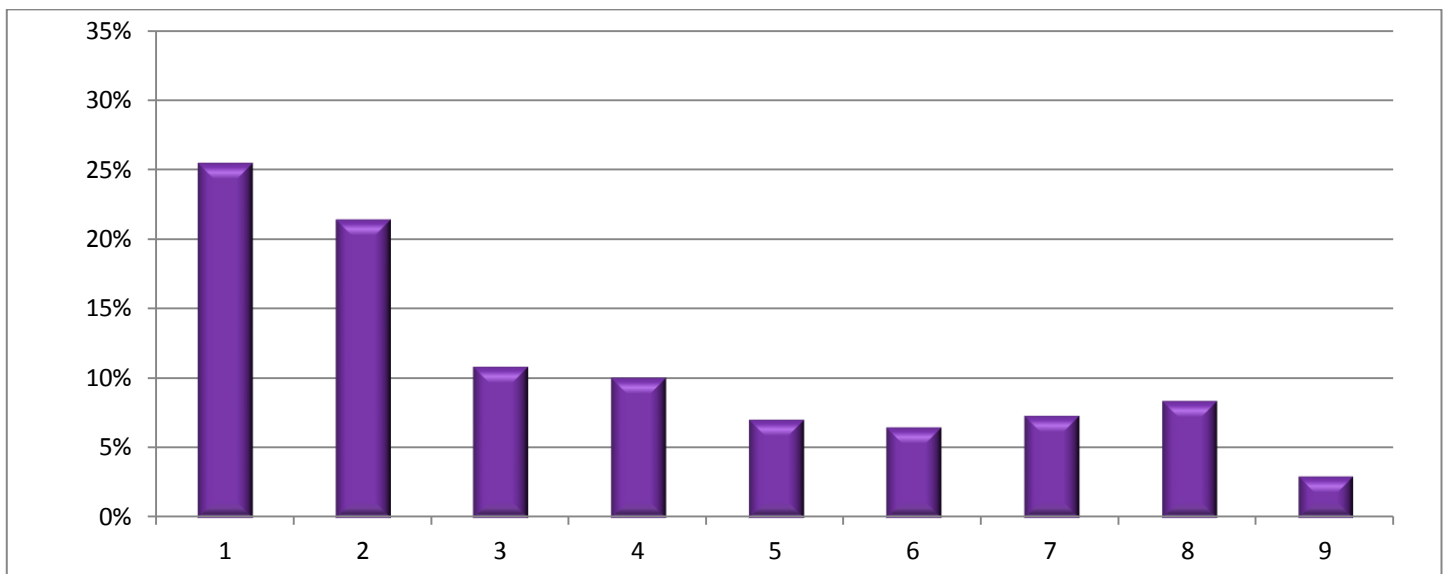
fréquences des premiers chiffre significatifs des surfaces des villes françaises



Les chiffres de la bourse

Etude avec une série qui n'a pas assez de données (environ 370).

Fréquence des premiers chiffres significatifs des chiffres de la bourse collectés dans un journal



On remarque un certain « écart » avec la loi de Benford