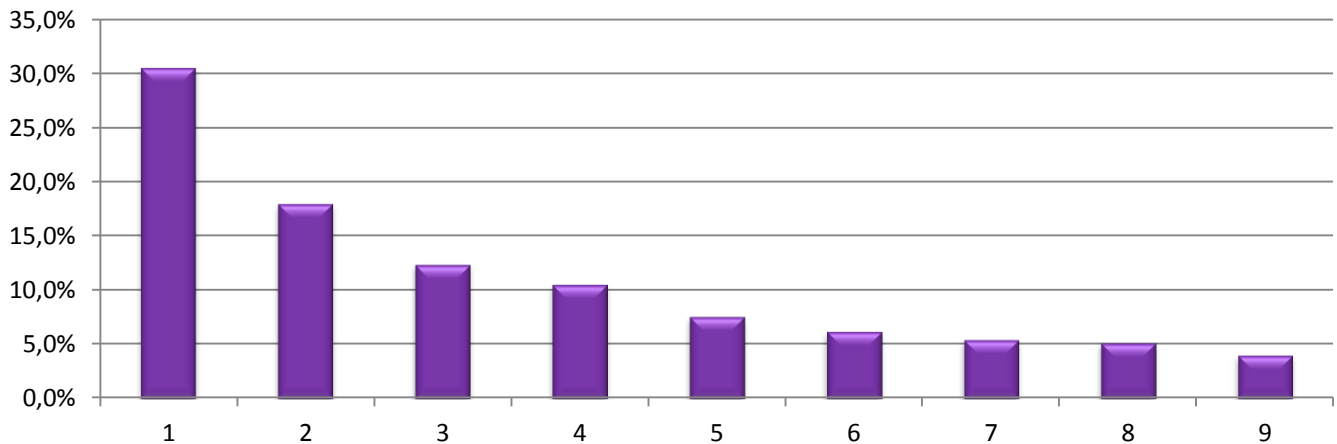


## Un 1<sup>er</sup> exemple : *Les aires des villes de France*

Etude avec une série qui a beaucoup de données (3274).

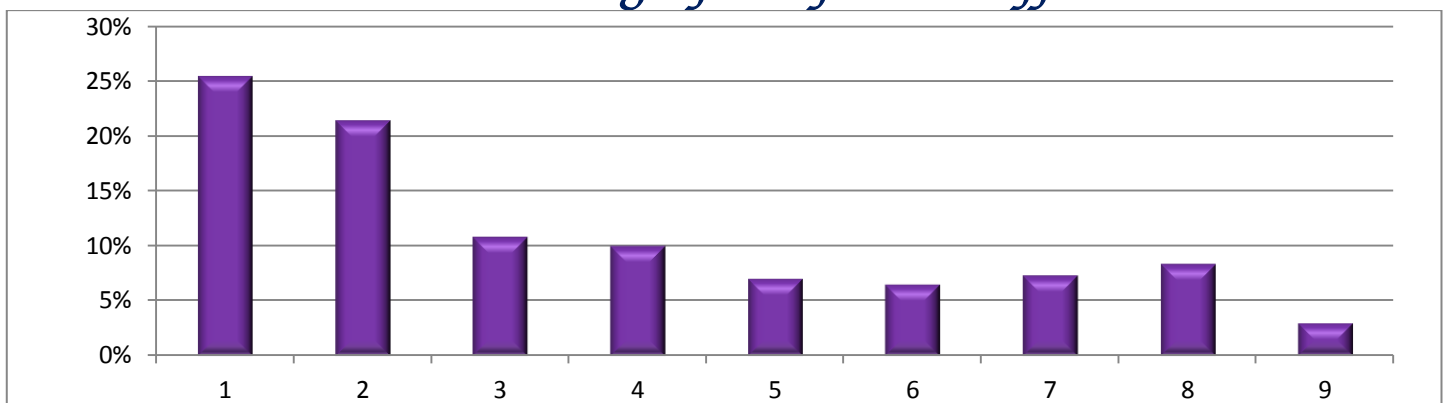
Fréquence des premiers chiffres significatifs des aires des villes françaises



## Un 2<sup>ème</sup> exemple : *Les chiffres de la bourse*

Etude avec une série qui a peu de données (370).

Fréquence des premiers chiffres significatifs des chiffres de la bourse



On remarque un certain «écart» avec la loi de Benford

## Un 3<sup>ème</sup> exemple : *Suite de Fibonacci*

Fréquence des premiers chiffres significatifs des 1400 premiers termes de la suite de Fibonacci

